

「禁煙」始めませんか？

当院の禁煙外来では、ニコチンへの依存度を評価し、医師によるカウンセリングや生活習慣の見直しを交えながら、薬による**3か月の禁煙プログラム**を実施しています。

喫煙は肺の病気だけでなく、動脈硬化が起こり、心臓の病気や脳卒中など、全身の病気にかかりやすくなります。がんについても、肺がんだけでなく、咽頭がんや膀胱がん、子宮頸がんなど多くのがんのリスクとなります。



あなたはいくつ当てはまりますか？

ニコチン依存度チェック

問1. 自分が吸うつもりよりも、ずっと多くタバコを吸ってしまうことがある。

問2. 禁煙や本数を減らそうと試みて、できなかったことがある。

問3. 禁煙したり本数を減らそうとしたときに、タバコが欲しくてたまらないことがある。

問4. 禁煙したり本数を減らしたときに、次のいずれかの症状がある。
イライラ、神経質、落ち着かない、集中しにくい、憂うつ、頭痛、眠気、胃のむかつき、脈が遅い、手の震え、食欲または体重の増加。

問5. 問4の症状を消すために、またタバコを吸い始めることがある。

問6. 重い病気にかかったときに、タバコはよくないと分かっているのに吸うことがある。

問7. タバコのために健康問題が起きていると分かっているのに吸うことがある。

問8. タバコのために精神的問題が起きていると分かっているのに吸うことがある。

問9. 自分はタバコに依存していると感じることがある。

問10. タバコが吸えないような仕事や付き合いを避けることがあった。

5つ以上当てはまった方は、ニコチン依存症です。ニコチン依存症の方は保険診療が使えます。さらに、小松市在住の方は助成制度があります。



【小松市の禁煙外来治療費の助成制度】

対象者：小松市内に住所を有する20歳以上の方
助成額：自己負担の2分の1(上限1万円)

禁煙を考えている方、この機会にぜひ「禁煙外来」にご相談ください♪

禁煙外来

診療日：毎週木曜日 午後
(受付時間 12:45~15:00)

主任部長

塩崎 晃平

●しおぎき こうへい



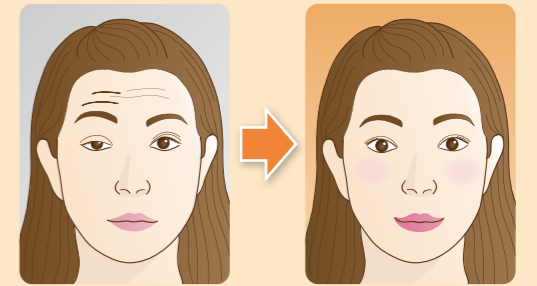
「見えにくい」原因は、視力の低下ではなく、まぶたかもしれません。

◎眼瞼下垂(がんけんかすい)

眼瞼下垂とは、まぶたが下がり視野が狭くなる病気です。眼を開けようとしても十分に上がらず、まぶたが黒目にかかっている状態です。変化が徐々に進行するため、自分で気づかないことも多いです。

このような症状はありませんか？

- 見えにくい、視野が狭くなった
- 眠そうに見える
- まぶたが重い、眼が開けにくい
- おでこにしわが増えた
- 眉毛の高さが若いころと違う など



眼瞼下垂の原因には先天性と後天性があります。多くは加齢によるものですが、ハードコンタクトレンズの長期使用や眼内手術なども原因として考えられます。

ただし、ある日急にまぶたが下がった場合は、脳梗塞や脳動脈瘤、糖尿病による動眼神経麻痺など、全身性の病気が原因の恐れもあるので注意が必要です。

◎治療法

治療は、まぶたを上げる筋肉を強化する手術が基本となります。局所麻酔で行う手術であり、当院では日帰り手術も入院での手術も行っています。術後には、一時的にまぶた周囲の腫れ、皮下出血を生じますが、1週間程度で徐々に治まってきます。

眼の病気は眼球だけではなく、いつもと違うところがないか、眼の周囲にも気にかけてみてください。

眼科外来

診療日：毎週月曜～土曜日
午前
午後は予約のみ
(受付時間 8:00~11:00)

濱岡 祥子

●はまおか しょうこ



新型コロナウイルス抗体検査を始めました

健診センターでは、新型コロナワクチンの免疫力を調べるスパイク抗体定量検査を行っています。ドック・健診の血液検査時に同時にできますので、ぜひご利用ください。



お勧めの方

- ・新型コロナワクチン接種後の免疫力を知りたい方
- ・過去に新型コロナウイルス感染症にかかったか心配な方

免疫力の数値化

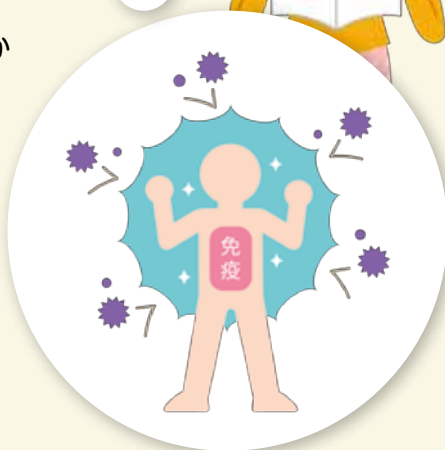
精度の高い定量検査です。
中和抗体の濃度が数値で分かります。

料金

オプション **3,300円**(税込み)
※単独検査をご希望の場合は別途、採血料
1,100円(税込み)が必要です。

お問い合わせ

やわたメディカルセンター **健診センター**
☎**0761-47-1216**
お問い合わせ時間▶ **10:00~16:00**



【注意事項】

- ・本検査は、現在新型コロナウイルスに感染しているかを調べるPCR検査、抗原検査ではありません。
- ・新型コロナウイルスの抗体が検出された場合でも、今後コロナウイルスに感染しないこと、感染した際に重症化しないことを保証するものではありません。
- ・現在、発熱や咳などの症状がない方が検査の対象となります。

基本理念

あなたの健康が私たちの願いです。
～ Your Wellness is our dearest wish ～

※Wellness: ウェルネスとは身も心も、家庭や地域、環境もイキイキ、はつらつとしていること。また、そうあるよう日々こころがけ、行動すること。意気軒昂、前向きに、主体的に生きる、がキーワード。

基本姿勢

人を信じ、人を大切にします。